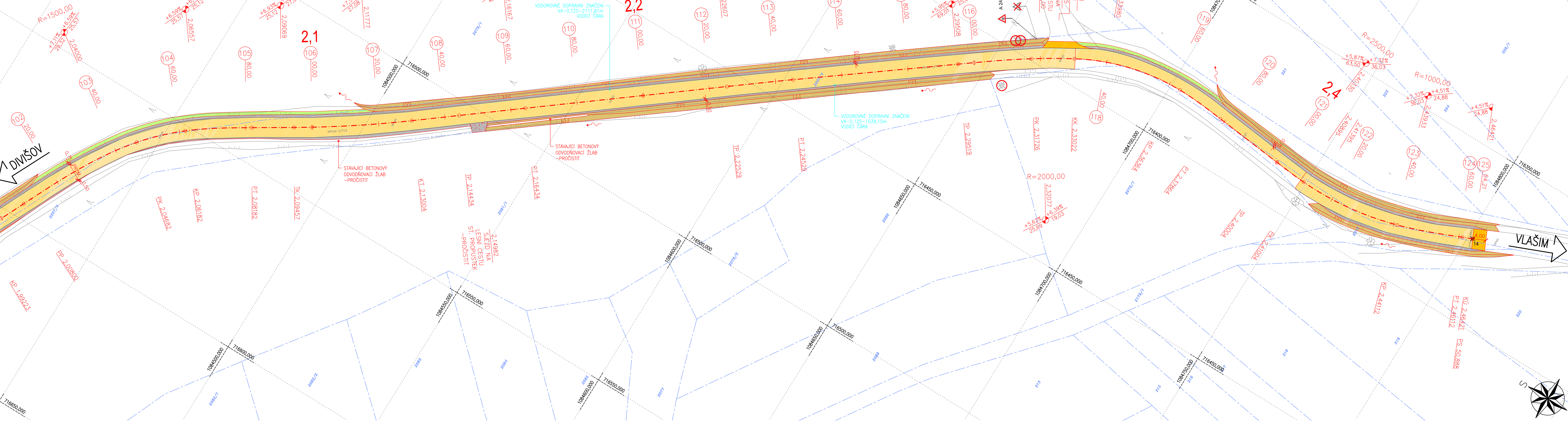


SITUACE POZEMNÍ KOMUNIKACE – ČÁST 4
M 1:500



VYTÝČOVANÉ BODY:

01	Y=715790,579	X=1083453,974	Z=341,82	OSA KOMUNIKACE-ZÚ=0,00000
02	Y=716482,780	X=1083859,439	Z=346,70	OSA KOMUNIKACE-PLNÁ KONSTRUKCE-KM 1,06200
03	Y=716510,388	X=1083910,297	Z=346,09	OSA KOMUNIKACE-TK=1,11988
04	Y=716517,437	X=1083922,745	Z=345,95	OSA KOMUNIKACE-KT=1,13418
05	Y=716527,051	X=1083939,033	Z=345,77	OSA KOMUNIKACE-TP=1,15310
06	Y=716529,632	X=1083943,315	Z=345,73	OSA KOMUNIKACE-PK=1,15810
07	Y=716548,978	X=1083965,200	Z=346,29	OSA KOMUNIKACE-KP=1,18744
08	Y=716569,715	X=1083979,125	Z=347,45	OSA KOMUNIKACE-PT=1,21244
09	Y=716595,462	X=1083994,731	Z=348,88	OSA KOMUNIKACE-PLNÁ KONSTRUKCE-KM 1,24254
10	Y=716674,886	X=1084012,239	Z=354,06	OSA KOMUNIKACE-PLNÁ KONSTRUKCE-KM 1,32800
11	Y=716685,283	X=1084008,220	Z=354,77	OSA KOMUNIKACE-KP=1,33915
12	Y=716716,504	X=1083990,697	Z=356,96	OSA KOMUNIKACE-PT=1,37498
13	Y=716719,054	X=1083989,086	Z=357,12	OSA KOMUNIKACE-PLNÁ KONSTRUKCE-KM 1,37800
14	Y=716375,877	X=1084801,418	Z=425,11	OSA KOMUNIKACE-KÚ=2,46421

LEGENDA:

- STÁVAJÍCÍ STAV
- NOVÝ STAV
- NOVÝ STAV
- NOVÝ STAV
- NOVÝ STAV
- NOVÝ STAV
- NOVÝ STAV
- NOVÁ ASFALTOVÁ VOZOVKA – ÚPRAVA Č.1, RESP. Č.2
- NOVÁ ASFALTOVÁ VOZOVKA – ÚPRAVA Č.3
- NOVÁ ASFALTOVÁ VOZOVKA – ÚPRAVA Č.4
- NOVÁ ASFALTOVÁ VOZOVKA – NÁPOJENÍ NA STÁVAJÍCÍ STAV
- NOVÁ NEZPEVNĚNÁ KRAJNICE
- NOVÁ ZELENĚ + OHUMUSOVÁNÍ
- NOVÝ NÁSYP + OHUMUSOVÁNÍ
- NOVÝ ZÁŘEZ + OHUMUSOVÁNÍ
- NOVÁ ŠTĚRKODRŤ FR. 0/32mm TL. MIN. 150mm
- NOVÁ KAMENNÁ DLAŽBA DO BETONOVÉHO LOŽE
- NOVÁ KAMENNÁ ROVNANINA
- NOVÁ KAMENNÁ DLAŽBA DO BETONOVÉHO LOŽE
- NOVÁ KAMENNÁ DLAŽBA DO BETONOVÉHO LOŽE
- NOVÁ KAMENNÁ ROVNANINA
- NOVÁ KAMENNÁ DLAŽBA DO BETONOVÉHO LOŽE
- NOVÁ KAMENNÁ ROVNANINA
- NOVÁ KAMENNÁ DLAŽBA DO BETONOVÉHO LOŽE
- NOVÁ KAMENNÁ ROVNANINA
- NOVÁ KAMENNÁ DLAŽBA DO BETONOVÉHO LOŽE
- STÁVAJÍCÍ STROM (POROST) URČENÝ KE KÁCENÍ (KSÚS SČK)
- OCHRANA STÁVAJÍCÍHO STROMU (POROSTU) (KSÚS SČK)
- NÁHRADNÍ VÝSADBA (KSÚS SČK)

LEGENDA KATASTRU:

- HRANICE KATASTRÁLNÍCH ÚZEMÍ
- HRANICE PARCELY KATASTRU NEMOVITOSTÍ
- ČÍSLO POZEMKOVÉ PARCELY KATASTRU NEMOVITOSTÍ
- ČÍSLO STAVEBNÍ PARCELY KATASTRU NEMOVITOSTÍ

LEGENDA INŽENÝRSKÝCH SÍTÍ:

- NOVÁ PODÉLNÁ DRENÁŽ (KSÚS SČK)

SEZNAM STAVEBNÍCH OBJEKTŮ:

- SO 101 - SILNICE II/113
- SO 102 - PROPUSTEK V KM 1,88342
- SO 103 - PROPUSTEK V MLÝNA
- SO 104 - PROPUSTEK V KM 0,96347
- SO 201 - MOST EV. Č. 113-015 PŘES ŘEKU CHOTÝŠANKU
- SO 202 - OPĚRNÁ ZĚď

SEZNAM NAVAZUJÍCÍCH STAVEB:

"II/113 BÍLKOVICE, MOST EV.Č. 113-014 PŘES POTOK V OBCI BÍLKOVICE"

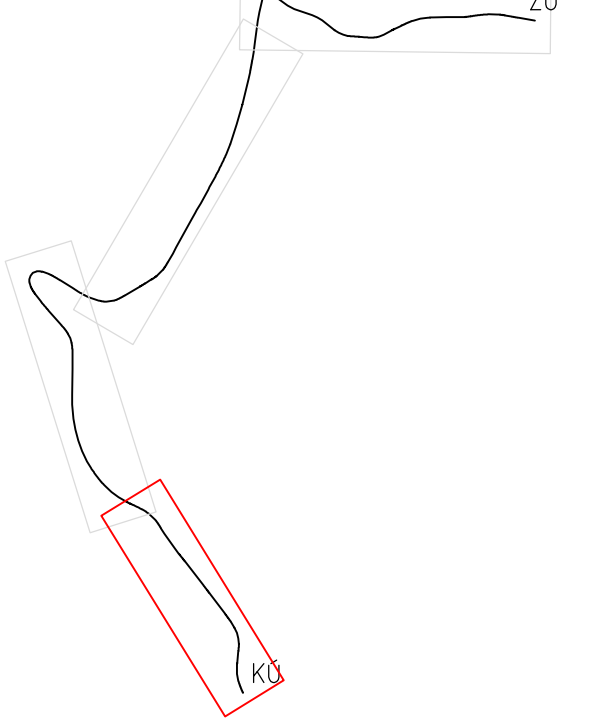
SEZNAM SOUVISEJÍCÍCH STAVEB:

"PŘELOŽKA SDĚLOVACÍHO VEDENÍ"

POZNÁMKY:

- PRO ZPŘEHLEDNĚNÍ NEJSOU NA VÝKRESU ZOBRAZENY A ZAKOTOVÁNY NĚKTERÉ VIDITELNÉ HRANY.
- VÝKRES OBSAHUJE VEŠKERÉ NÁLEŽITOSTI PŘÍLOHY "B.3. GEODETICKÝ KOORDINAČNÍ VÝKRES", KTERÁ PROTO NENÍ SOUČÁSTÍ PROJEKTOVÉ DOKUMENTACE.
- VÝKRES OBSAHUJE VEŠKERÉ NÁLEŽITOSTI PŘÍLOHY "B.5. VODOHOSPODÁŘSKÉ ŘEŠENÍ", KTERÁ PROTO NENÍ SOUČÁSTÍ PROJEKTOVÉ DOKUMENTACE.

SCHEMA:



OBJEDNATEL	KRAJSKÁ SPRÁVA A ÚDRŽBA SILNIC STŘEDOČESKÉHO KRAJE PŘÍSPĚVKOVÁ ORGANIZACE ZBOROVSKÁ 11, 150 21 PRAHA 5	
ZÁSTUPCE OBJEDNATELE	STANISLAV POHUNEK	

OZN. ZMĚNY	POPIS ZMĚNY	DATUM	PODPIS

ZHOTOVITEL	IM-PROJEKT, INŽENÝRSKÉ A MOSTNÍ KONSTRUKCE, s.r.o. OHRÁZENICKÁ 169, 530 09 PARDUBICE TEL: 533 446 080-2, im-projekt@im-projekt.cz, www.im-projekt.cz	 IM-PROJEKT, INŽENÝRSKÉ A MOSTNÍ KONSTRUKCE, s.r.o. OHRÁZENICKÁ 169, 530 09 PARDUBICE TEL: 533 446 080-2 FAX: 533 446 089 im-projekt@im-projekt.cz www.im-projekt.cz
ZAKÁZKOVÉ ČÍSLO	2018656	
ZODP. PROJEKTANT	ING. MIROSLAV TOBEK	
VYPRACOVAL	ING. MARTIN MEJZLÍK	
KONTROLOVAL	ING. MIROSLAV TOBEK	

GENERÁLNÍ PROJEKTANT		IM-PROJEKT, INŽENÝRSKÉ A MOSTNÍ KONSTRUKCE, s.r.o. OHRÁZENICKÁ 169, 530 09 PARDUBICE TEL: 533 446 080-2, im-projekt@im-projekt.cz, www.im-projekt.cz		IM-PROJEKT, INŽENÝRSKÉ A MOSTNÍ KONSTRUKCE, s.r.o. OHRÁZENICKÁ 169, 530 09 PARDUBICE TEL: 533 446 080-2 FAX: 533 446 089 im-projekt@im-projekt.cz www.im-projekt.cz	
HLAVNÍ INŽENÝR PROJEKTU		ING. TOMÁŠ PÁTEČEK			
KRAJ: STŘEDOČESKÝ		ORP: VLAŠIM	KATASTR: BÍLKOVICE / RADOŠOVICE		
STAVBA:				FORMÁT	8x44
ČÁST : SO 101 - SILNICE II/113				DATUM	ZÁŘÍ 2022
				STUPEŇ	PDPS
				ČÍSLO ZAK.	2018656
				MÉRITKO	1:500
PŘÍLOHA:				ČÍSLO PŘÍLOHY:	ČÍSLO PŘÍLOHY:
SITUACE POZEMNÍ KOMUNIKACE - ČÁST 4				D.1.1.2.1.1.04	
Dokumentaci lze užívat pouze ve směru zřídání smlouvy o dílo, výkresy s jeho částí může být kopírovány nebo jiným způsobem rozšiřovány pouze po předchozím souhlasu IM-PROJEKT, ležebářské a mostní konstrukce, s.r.o.					

Dokumentaci lze užívat pouze ve smyslu příslušné smlouvy o dílo, výkres či jeho část může být kopírován nebo jinak zveřejněn pouze po předchozím souhlasu IM-PROJEKT, inženýrské a mostní konstrukce, s.r.o.